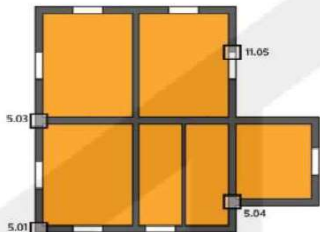
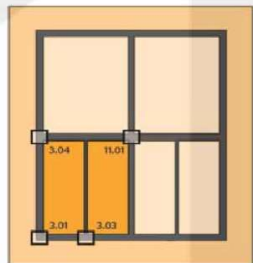


Schnitt



Grundriss Erdgeschoss



Grundriss Keller

1	Bodenplatte Keller	7	Oberste Geschossdecke
1.01	Anschluss Kellerwand (Kellersockel)	7.01	Deckenaufleger
1.02	Anschluss Innenwand (an Kellerboden)	7.02	Deckenaufleger mit Traufanschluss
1.03	Anschluss Innenwand gegen unbeheizt	7.03	Durchstoßende Innenwand (Wohnungstrennwand wenn nebenraum unbeheizt)
2	Bodenplatte auf Erdreich	7.04	Durchstoßende Innenwand gegen unbeheizt
2.01	Sockel, Anschluss Außenwand	7.05	Anschluss Innenwand gegen Kehlbalkenlage
2.02	Anschluss Innenwand auf Bodenplatte gegen Erdreich	7.06	Anschluss Innenwand gegen unbeheizt
3	Kelleraußenwand	7.07	Anschluss Außenwand
3.01	Außenecke	8	Dach
3.02	Innenecke	8.01	Traufe
3.03	Anschluss Innenwand	8.02	Traufe mit Kniestock
3.04	Anschluss Innenwand gegen unbeheiztem nebenraum	8.03	Ortgang
4	Kellerdecke	8.04	Mittelpfette, Anschluss Kehlbalkenlage
4.01	Deckenaufleger, Keller beheizt	8.05	First
4.02	Deckenaufleger, Keller unbeheizt	9	Flachdach
4.03	Deckenaufleger im Kellerfenster, Keller unbeheizt	9.01	Attika
4.04	Deckenaufleger Anschluss Bodenplatte, Keller beheizt	10	Innenwand
4.05	Deckenaufleger Anschluss Bodenplatte, Keller unbeheizt	10.01	Innenwand gegen unbeheizt (Bsp. Innenwand an Außenwand zur Garage unbeheizt)
4.06	Anschluss Innenwand	11	Fenster/Tür
4.07	Anschluss Innenwand gegen unbeheizt	11.01	Schwelle Fenster // Schwelle Haustür // Schwelle mit Kellerdecke zu unbeheizt
5	Außenwand	11.02	Schwelle Fenster Bodentief, Balkon
5.01	Außenecke	11.03	Schwelle Fenster Bodentief, Flachdach
5.02	Innenecke	11.04	Brüstung
5.03	Anschluss Innenwand	11.05	Leibung Fenster // Leibung Haustür
5.04	Innenecke mit Innenwand	11.06	Sturz ohne Rollladenkasten (Bsp. Haustür)
6	Geschossdecke	11.07	Sturz mit Rollladenkasten
6.01	Deckenaufleger	12	Sonstige
6.02	Balkonplatte	12.01	Deckenaufleger mit Bodentiefes Element oberhalb
6.03	Anschluss Flachdach (auch Staffelgeschoss)	12.02	Deckenaufleger Sturz unten Bodentiefes Element Oberhalb

Die Zuordnung der Wärmebrücken lehnen wir an die Musternummerierung aus dem dena-Leitfaden "Wärmebrücken in der Bestandssanierung"* an.

*Quelle: dena Leitfaden "Wärmebrücken in der Bestandssanierung"